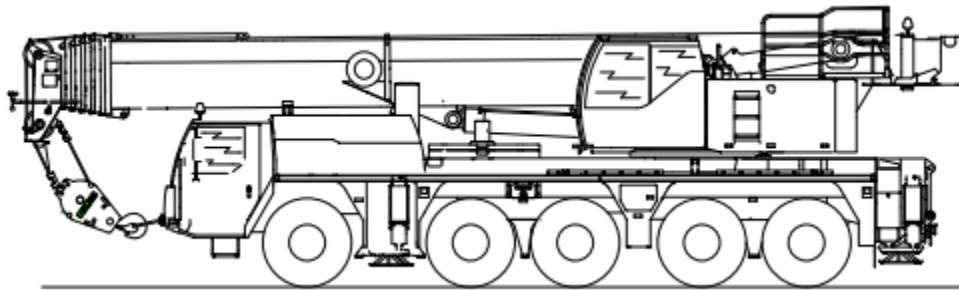


# SEMÁFORO LTM1095-5.1



# LIEBHERR

---

Semáforo LED modelo **LTM1095-5.1** indicador de seguridad para grúas, de advertencia de carga y otras aplicaciones.

El Semáforo modelo **LTM1095-5.1** LED es un indicador secundario de seguridad de carga. Ha sido diseñado para proporcionar a los operadores de grúas y personas cercanas a las maniobras, la información necesaria, para aumentar y cumplir con todos los requisitos de seguridad de grúas.

### 1.- Características

- Rango de medición de entrada única 12 a 24 V DC.
- Alimentación 24VDC.
- **LTM1095-5.1**

### 2.- Aplicaciones

- **LTM1095-5.1** etc.
- Minería

### 3.- Descripción

- El **semáforo modelo LTM1095-5.1**, es un sistema LED, monitor e indicador de señales, que cumple con la función de replicar información del indicador de carga.

- Puede ser usado en ambientes extremos, altura geográfica, ambientes secos, ambientes húmedos, con vibraciones.
- Tiene una entrada principal, para lectura de señales del LMI, detectando los tres estados de la grúa.
- Está especificado para operar entre -10°C y 80°C.

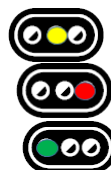
### 4.- Kit completo incluye:

- Arnés de cables con conversor de 24V a 12V.
- Semáforo

## 1 Para verificar correcto funcionamiento del KIT semáforo

Alimentar con 24V (ARNES cables ROJO y NEGRO: 12V ) y conectar los otro cables de la siguiente manera:

- a) Conectar cable amarillo a 24: luz emitida deberá ser amarillo
- b) Conectar cable rojo a 24 : luz emitida deberá ser Rojo
- c) Sin conectar cables Amarillo y Rojo: luz emitida deberá ser Verde



## 2 EN LA GRÚA

Para conectar este semáforo a la grúa hay que conectar cuatro cables, dos de energía y dos de señales del para semáforo (deberá ser hecho por un especialista).

### 1 Alimentación general:

Se debe conectar como se indica a continuación:

- Cable rojo: + 24V.
- Cable negro: GND o 0V.

### 2 Señales (ver figura 2):

- a) Conectar cable amarillo según el manual en: **X27 cable 15**
- b) Conectar cable rojo según el manual en: **X27 cable 16**

### 3 Hacer pruebas de carga y corroborar funcionamiento.

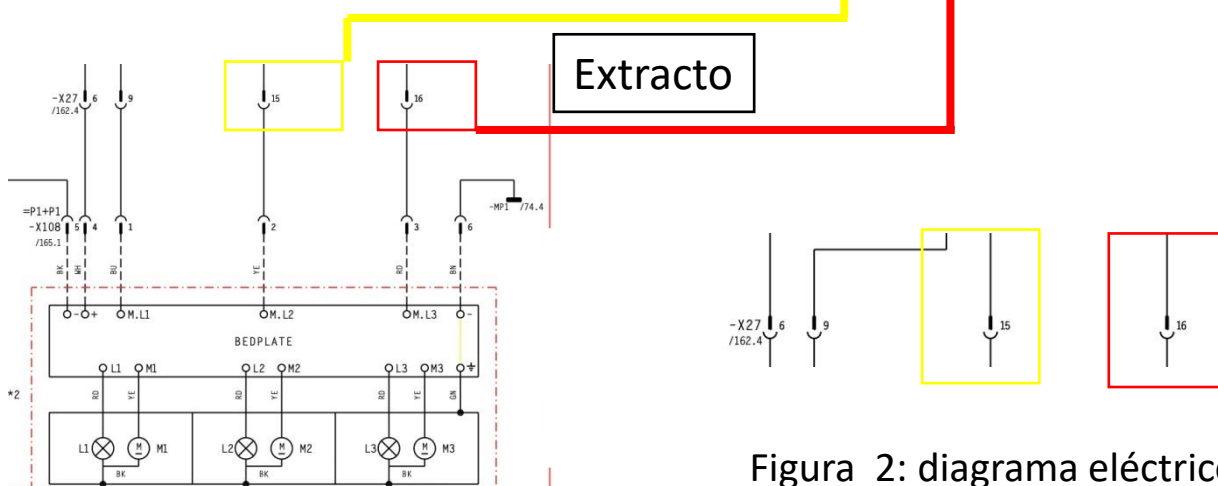
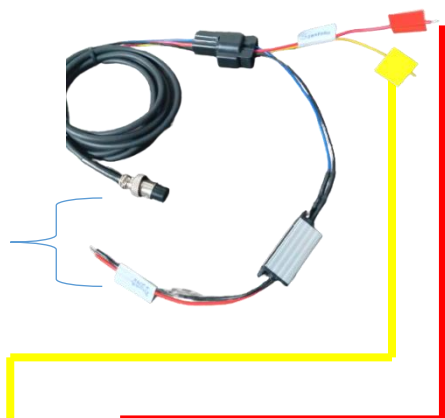


Figura 2: diagrama eléctrico. Pagina siguiente ampliación.

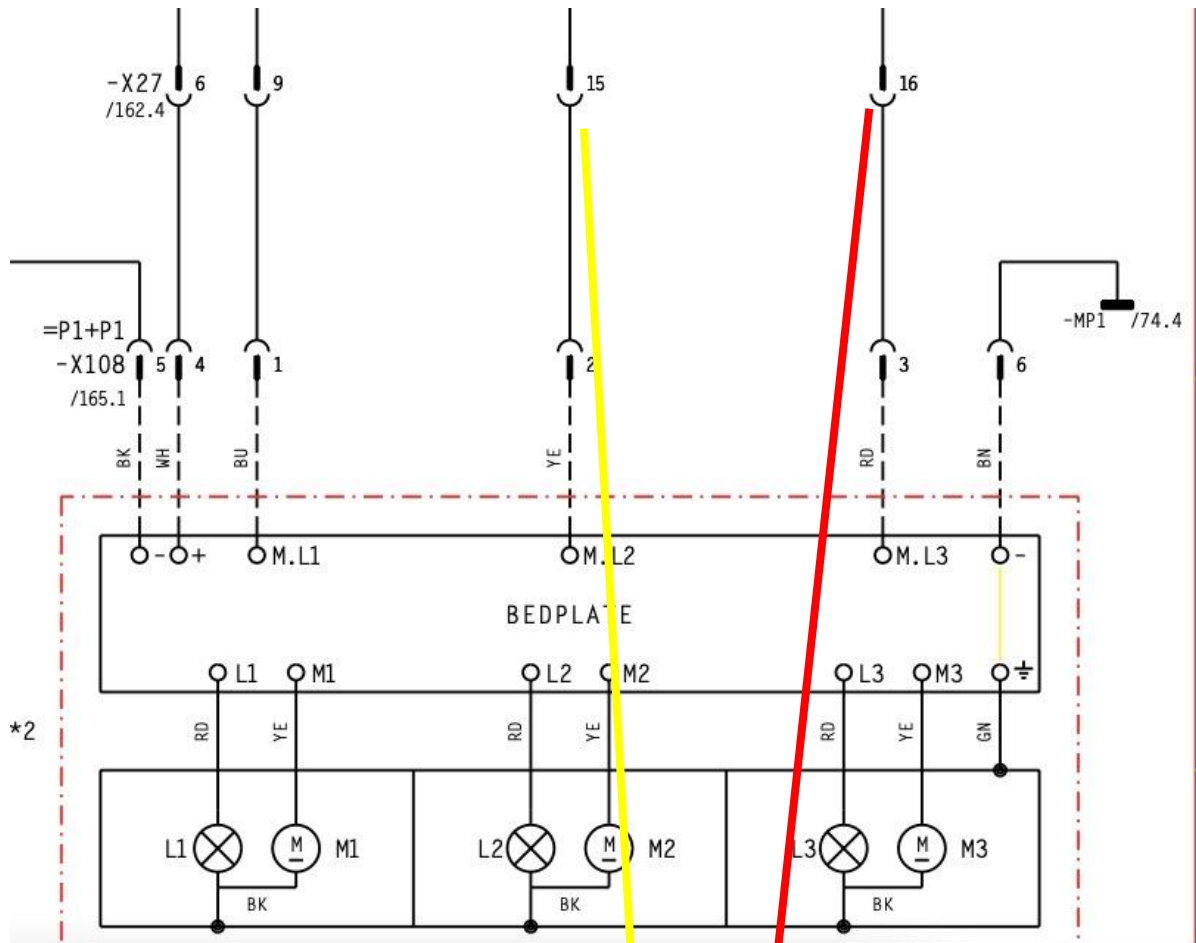


# SEMÁFORO MODELO LTM1095-5.1

**LIEBHERR**

14 agosto 2023, Revisado 2023

Extracto



24V



Conexión de cables para luz amarilla y roja

