

# Cámara 360

Compatible con grúas, maquinarias de movimiento de tierra, etc..



Departamento Innovación de Seguridad de Purcell Cerliani Electrónica y Tecnologías

- LCD
- 4 cámaras
- Cables de conexión

# Introducción

La operación de maquinarias crean situaciones delicadas y potencialmente peligrosas, por lo que el control de las mismas debe se deben mitigar aplicando altos estándares de seguridad y adecuados criterios. Basados en los estándares del documento Documento Controlado N° S-HSE-SAFE-022 de BHP, se hace necesario y obligatorio el uso de cámara 360. El no uso de este elemento de seguridad podría resultar en un accidente de daño material o humano.

Este producto cumple cabalmente con las condiciones de la exigencia y contempla: LCD con tarjeta SD card de memoria (configurada), cuatro cámaras y cables de conexión.

Adquirir un sistema moderno y fiel como el que comercializamos, que cumple con todas las prestaciones visuales, **es una nueva oportunidad para aumentar la seguridad y evitar accidentes.**

## Características

- 1280\*720P píxeles efectivos
- Tecnología AHD (solo compatible con monitor AHD) •
- Superior GC2053 AHD Chip •
- Resistente al agua •
- 12-24 V
- Tamaño: 46mm \* 53mm
- Nuevo material del cuerpo: acero inoxidable de alta calidad, aleación de aluminio. Anti arañazos.
- Imagen de visión nocturna: Control automático de ganancia, Balance de blancos automático, compensación automática de retroiluminación. Utilizamos cables blindados de 4mm estándar , lo cual otorga una vida útil más larga

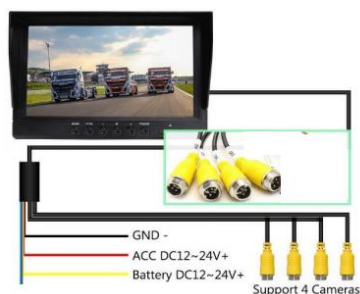
## Áreas de aplicación

- Grúas
- Camiones.
- Aplicaciones especiales

LCD o Pantalla



Cámaras



# Package List (incluye)

- 9 pulgadas AHD DVR Monitor
- 4 Cámaras AHD 1080P (1 ~ 4 piezas, opcional)
- Mando a distancia
- Cable de vídeo de 4 pines (la longitud y la cantidad son opcionales)
- Cable de alimentación
- Soporte fijo
- Manual de usuario



Pantalla

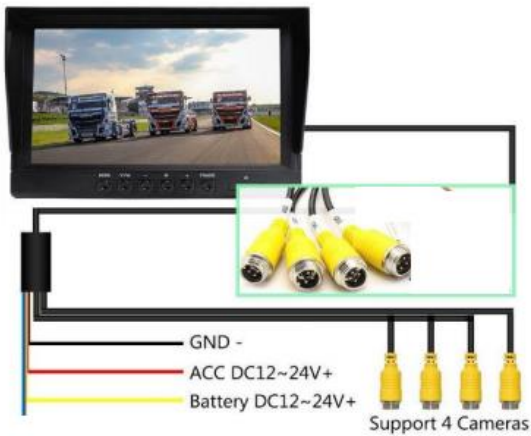


Cámaras



Cables

## Conexiones



## Ubicaciones

Delantero



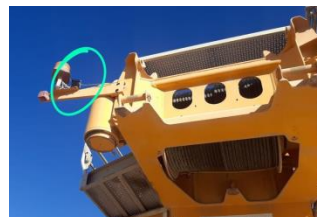
Izquierda



Derecha



Trasera





**Ventas e Informaciones  
directamente en:  
[www.purcellcerliani.cl](http://www.purcellcerliani.cl)**

Purcell Cerliani Electrónica y Tecnologías SpA.  
© 2023 Purcell Cerliani Electrónica.  
Antofagasta-Santiago-Linares, Chile  
[ventas@purcellcerliani.cl](mailto:ventas@purcellcerliani.cl)  
[www.purcellcerliani.cl](http://www.purcellcerliani.cl)  
\_\_Version1 011223