

## Presentación de **PURCELL CERLIANI SPA** y

### *Birds-eye camera vision of lift area* **Visión aérea de cámara para izaje**



*Para iniciativa FEL de  
MEL*

## **VISION VERDADERA AÉREA**



por Claudio Purcell Salgado

[claudio.purcell@purcellcerliani.cl](mailto:claudio.purcell@purcellcerliani.cl)

+569 6681 4899

[www.purcellcerliani.cl](http://www.purcellcerliani.cl)

# | Quienes somos

Somos una empresa que desde 2015, nos hemos comprometido en desarrollar productos de calidad e innovadores, que permitan hacer crecer el patrimonio de nuestros clientes.

Nos inspira poder desarrollar nuevas tecnologías y aportar con soluciones que dan valor al mercado.

# | Sobre lo que hacemos

Hacemos que nuestros clientes puedan hacer crecer su negocio gracias a la confianza puesta en nuestra experiencia, conocimiento y responsabilidad.

Fabricamos, vendemos nuestros productos y comercializamos otras marcas .

Tenemos dos segmentos bien definidos:

- SEGMENTO TECNOLOGÍA PARA GRÚAS.



- SEGMENTO HARDWARE ELECTRÓNICO



# Principales Clientes

**BURGER**  
GRUAS Y TRANSPORTES ESPECIALES



**BE-WISE**

**ferrovial**

**LLORENTE INDUSTRIAL S.A.**



**veltis**



**SAWU**  
INICIATIVA DE  
FUNDACIÓN MI NORTE



**TECNO GRUAS**



**L&H CHILE**

**VECCHIOLA S.A.**

**el sauce**  
CONSTRUCTORA

«Apreciamos mucho a nuestros clientes, son ellos los que cimentan nuestra reputación y potencian las oportunidades. Gracias a nuestros clientes hemos podido avanzar y ellos con nuestro apoyo» palabras de nuestro Gerente General de Purcell Cerliani SpA.

# TECNOLOGÍAS DE VIDEO PARA GRÚAS



Los productos de este segmento, son utilizados en su mayoría dentro de la obligatoriedad de certificaciones mineras, que permiten aumentar la seguridad de las personas y de los equipos dentro de las operaciones.

## CÁMARA

### LOCAL HB-CAM 01

BIRDS-EYE CÁMARA AÉREA

## LOCAL



## CÁMARA

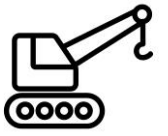
### INTERNET HB-CAM 02

BIRDS-EYE CÁMARA AÉREA

## STREAMING



# HB-CAM 01

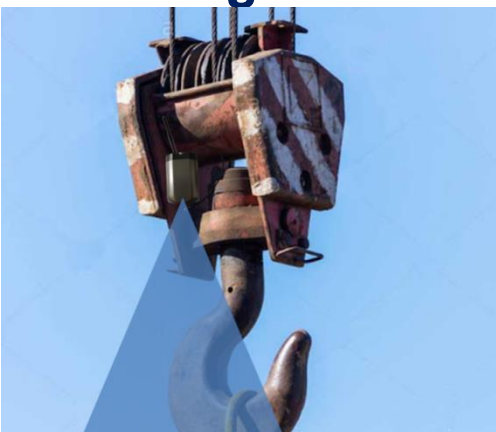


## BIRDS-EYE CÁMARA AÉREA

Esta cámara por su versatilidad, está pensada en un instrumento de trabajo heavy duty o SKU desmontable, para uso en varias grúas y no necesariamente en una de manera fija (sin posibilidad de desmontaje), eso reduce los costes.

El montaje y desmontaje es muy fácil y no dura mas de 1 hora.

Lo puede hacer el mismo cliente o nuestros ingenieros



BIRDS-EYE CÁMARA AÉREA

**CERO PERFORACIONES**

## VISION Superior aérea



# Introducción

La operación de maquinarias crean situaciones delicadas y potencialmente peligrosas, por lo que el control de las mismas debe se deben mitigar aplicando altos estándares de seguridad y adecuados criterios. Se hace necesario de cámara como ayuda operacional en el cabezal de la grúa, para tener visión en tiempo real. El no uso de este elemento de seguridad podría resultar en un accidente de daño material o humano.

Este producto cumple cabalmente con las condiciones de las exigencias y contempla: LCD, una cámara inalámbrica y power bank recargable para la cámara.

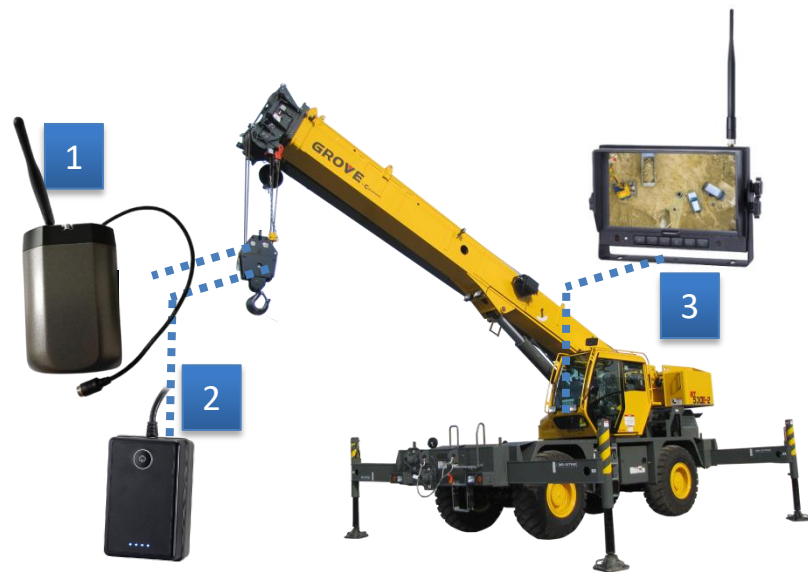
Adquirir un sistema moderno y fiel como el que comercializamos, que cumple con todas las prestaciones visuales, **es una nueva oportunidad para aumentar la seguridad y evitar accidentes.**

## Características

Dispositivo de imagen	1/2.9" CMOS
Transmisión inalámbrica	2.4G Transmisor digital incorporado
Distancia de transmisión	200-300m
Frecuencia de operación	2400 ~ 2483.5MHZ
Resolución	1080P
Píxeles efectivos	1920(H) X1080(V)
zoom óptico	30x
ángulo de visión horizontal	57.69°(W) ~ 2.2°(T)
Distancia visible	5-200 metros
modo de enfocar	enfocar automáticamente
Distancia de visión nocturna	50m
Grado de protección	IP69K
Poder suministro	DC10 ~ 32V
Temperatura de trabajo	-20°C ~ +60°C
Nivel a prueba de vibración	5G (estándar GB-T2423056-2006)
Tamaño	220(W) x 110(H) x 106(D) mm

## Áreas de aplicación

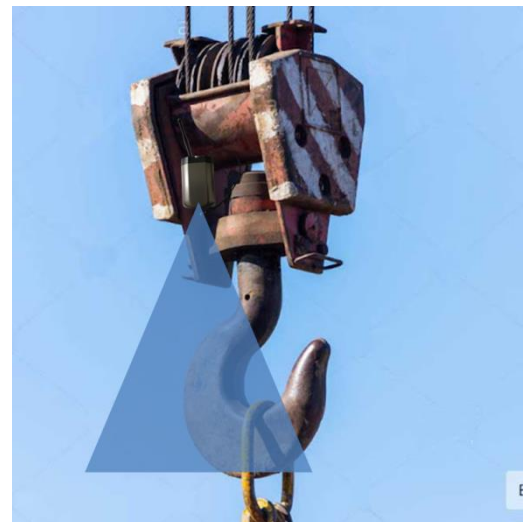
- Grúas, grúas torre, pórtico grúas, camiones articulador, aplicaciones especiales



ZOOM: 0

ZOOM: 30x

De 0 a 300 metros de distancia de transmisión



Montaje

# Características generales

**ZOOM: 0x**



**ZOOM: 30x**



**VISION 360  
superior**

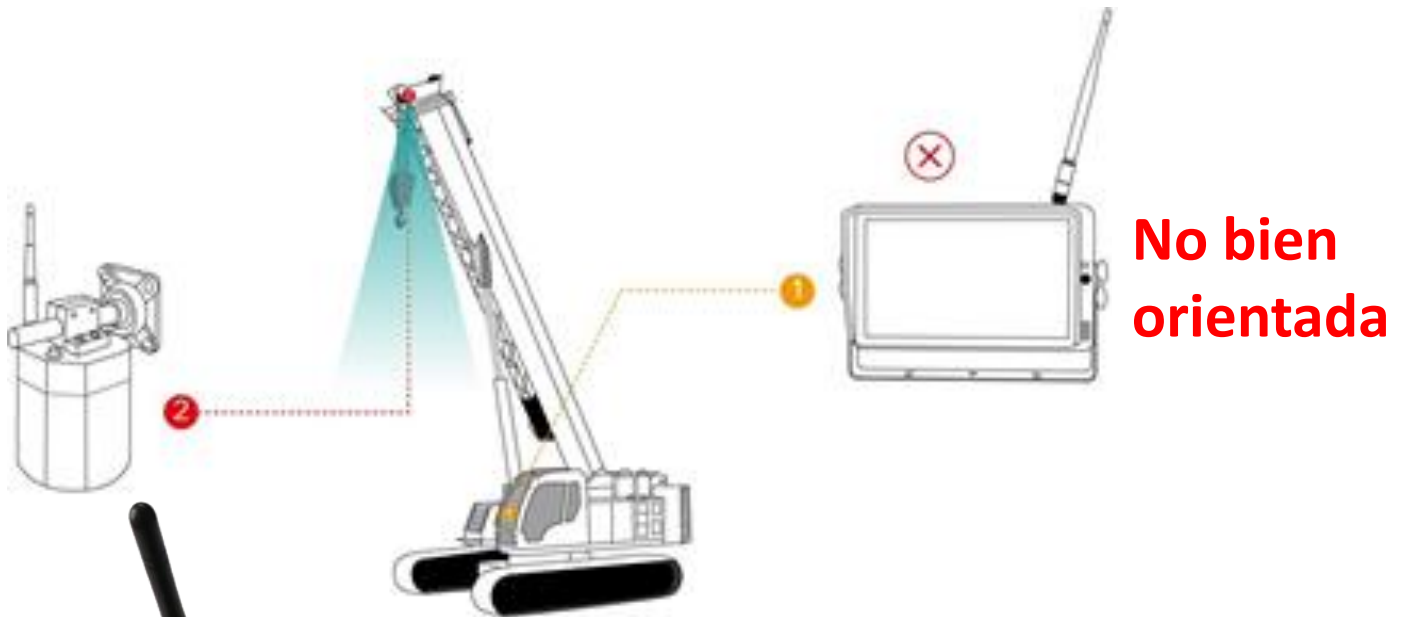
- Visión nocturna
- Zoom
- Sujeción magnética de la cámara o fija con péndulo de bajo movimiento.

**DESMONTABLE** puede ser usado como un instrumento o SKU trasportable para casos de maniobras complejas o **fijo para cada grúa.**

Montaje



# Características posición de antena





# CÁMARA

## Cámara con sujeción magnética



Sujeción magnética, para usar dentro del gancho de la grúa y tener una visión central del izaje. El gancho al comportarse como péndulo, mantiene la cámara siempre apuntando hacia abajo.

**Alimentación:**  
12-32V

**Bajo consumo de corriente:**  
3mA

**Distancia de transmisión:** 300 metros  
**Auto enfoque:** Incorporado  
**Visión nocturna:** Incorporado



## Opcional

**Péndulo amortiguador de impacto**

**Sistema de amortiguación, que actúa como freno y como sistema de atenuación para movimientos o golpe.**

Esta aplicación es para clientes que quieren tener la cámara en el cabezal de la pluma, funciona como péndulo manteniendo la cámara siempre apuntando hacia abajo.

## Monitor



**Alimentación:**  
12-24V

**Consumo de corriente:**  
250mA



**Alimentación:** desde cigarrera de la grúa u otro lugar disponible

## Sujeción para vidrios



# PEDAL



**Pedal de Zoom 30x**

**Este pedal permite que el operador pueda manejar el zoom con el pie.**

**Opcional control mediante botones manual**



**Seup completo**

# Imágenes de caso real de uso

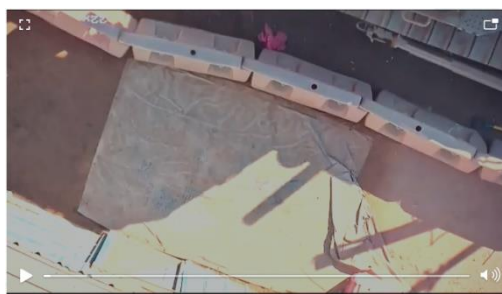


**ZOOM: 0x**



**ZOOM: 30x**

# Imágenes de caso real de uso



ZOOM: 30x



# Imágenes de caso real de uso





**“Elevamos tus ideas”**

**Ventas e Informaciones  
directamente en:  
[ventas@purcellcerliani.cl](mailto:ventas@purcellcerliani.cl)**

Purcell Cerliani Electrónica y Tecnologías SpA.  
© 2024 Purcell Cerliani Electrónica.  
Antofagasta-Santiago-Linares, Chile  
[ventas@purcellcerliani.cl](mailto:ventas@purcellcerliani.cl)  
[www.purcellcerliani.cl](http://www.purcellcerliani.cl)  
\_\_Version1 19082024